

SymLink

配置操作手册

CHL

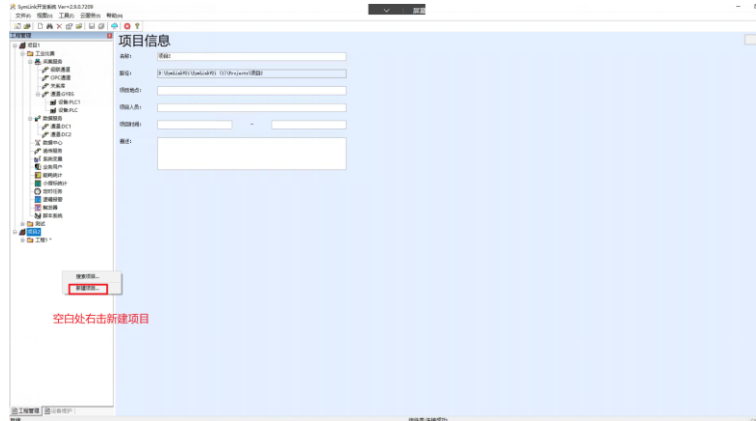
Rob

时间：2023年3月

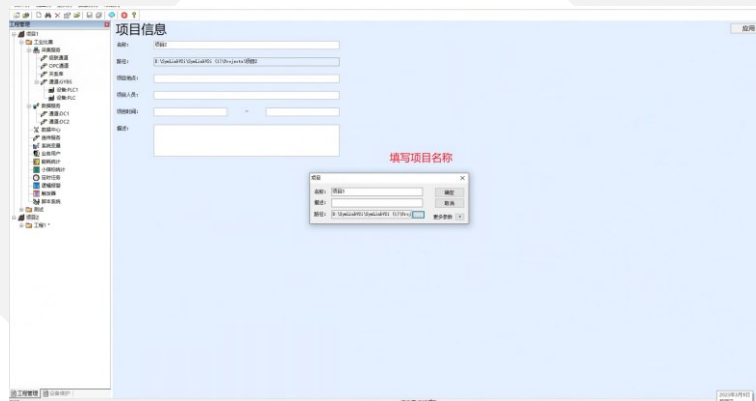
北京华航唯实机器人科技有限公司

一、新建项目与工程

1. 右击新建项目

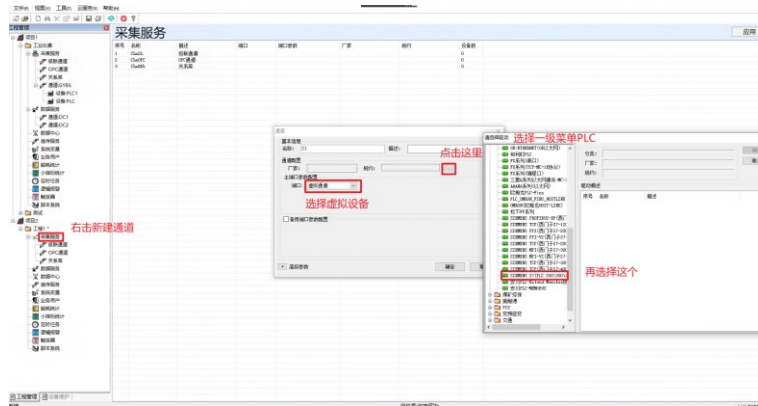


2. 填写项目名称，点击确定



二、新建采集通道

1. 在采集服务右击新建通道
2. 端口选择虚拟通道
3. 点击三个点在弹框中选择 plc
4. 再选择倒数第三个驱动。



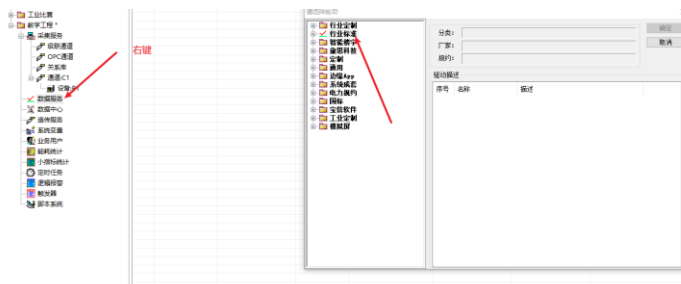
三、新建设备

1. 在新建好的通道右击新建设备
2. 新建好设备后点击高级参数
3. 填写 PLC 的 ip 地址

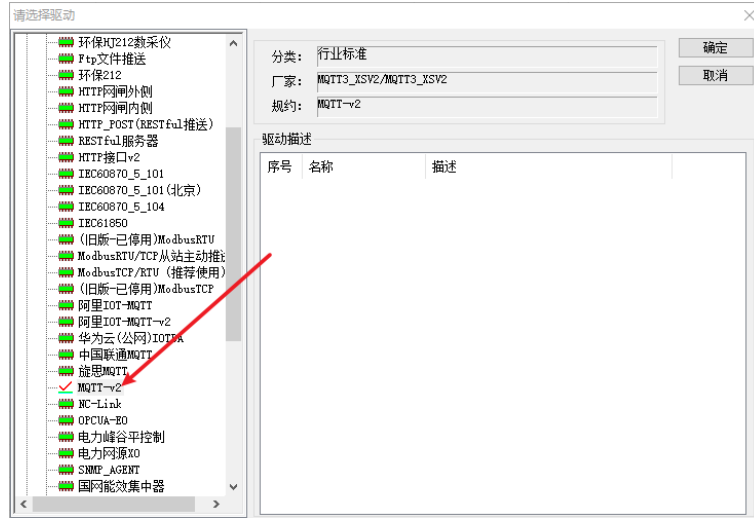


四、新建转发通道

1. 数据服务右击新建转发通道



2. 选择行业标准，再次选择 MQTT-v2

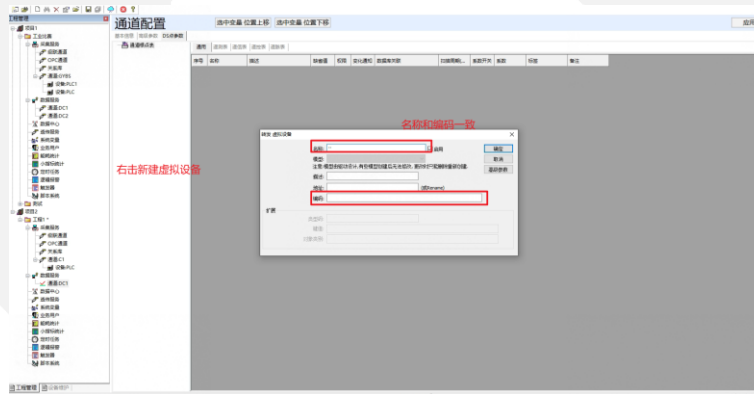


3. 在新建好的通道中进行参数配置，详见下图



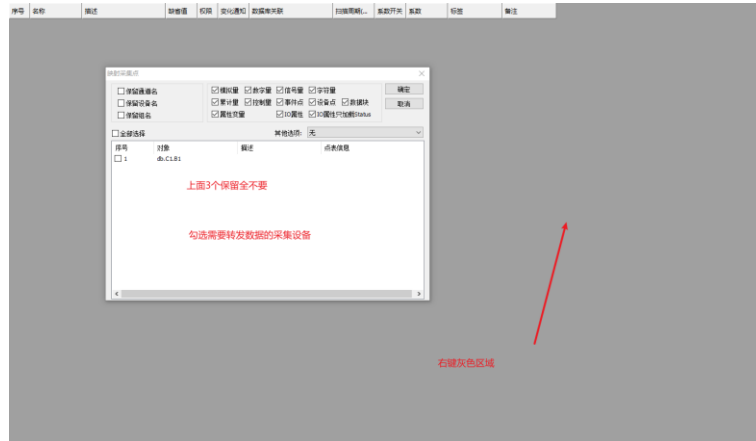


4. 虚拟设备中设置名称和编码，两个一致



5. 在灰色区域右击采集设备，左上角三个选项不要勾选，需要勾选下面的采集设备，然后点击确定





五、下发工程

1. 在区域上右击新建，IP 就是旋思的 ip 地址

